



G R O U P E  
**LENA**  
ENVIRONNEMENT  
& ÉNERGIE



SOLIDITÉ, RIGUEUR ET COOPÉRATION





# SOMMAIRE

Message de l'administration . . . . .	05
Notre vision . . . . .	06
Organigramme . . . . .	07
Votre confiance est parlante . . . . .	08
Eneólica . . . . .	11
Lena Ambiente . . . . .	12
Vale Serrão Ambiente . . . . .	14
Bioenergias . . . . .	16
Pour un meilleur avenir. . . . .	17
Les valeurs que nous respirons . . . . .	18
Un passé qui nous réjouit . . . . .	20
Lena Energia SGPS. . . . .	22







Carlos Conceição  
CEO Lena Ambiente e Energia

En dépit des progrès considérables des dernières décennies en matière de sensibilisation, de législation et d'innovation technologique en vue du développement durable de notre planète, il reste évidemment du chemin à parcourir.

Il s'agit d'un problème complexe. D'une part, la croissance de l'économie globale consomme des ressources qui peuvent se raréfier. D'autre part, les effets positifs de pratiques déjà généralisées, comme la valorisation de déchets ou l'utilisation d'énergies renouvelables, sont clairement insuffisants pour faire face aux menaces grandissantes pesant sur notre écosystème dans un avenir proche.

Consciente de ce défi, Lena Environment & Énergie garde le cap de la mission à laquelle elle s'est dédiée il y a bientôt deux décennies, en développant toutes ses activités sur la base de l'innovation, de la capacité technique et de la rigueur, et en maintenant avec chaque partenaire une solide relation de coopération, pour ainsi mener à bien des projets décisifs pour la viabilité environnementale du Portugal.

En nous tournant vers de nouveaux marchés internationaux et des champs d'action complémentaires, nous nous engageons non seulement avec nos valeurs de toujours, mais avec aussi une ambition et une énergie renouvelées pour continuer à avancer solidement en direction d'un meilleur avenir.



## NOTRE VISION

En 1974, la constitution de la société de construction de Lena fut le premier pas de la création du Grupo Lena, l'un des plus grands groupes d'entreprises du Portugal.

Ce groupe, dont l'origine se doit au travail, à la force et à l'esprit d'entreprise de son fondateur, exerce aujourd'hui une activité répartie en cinq secteurs stratégiques : Construction et travaux publics, Énergie et environnement, Tourisme et services, Automobile et communication, plusieurs de ces secteurs étant déjà internationalisés, avec une pré-

sence sur trois continents.

Le Grupo Lena mise depuis bien longtemps sur la diversification et c'est ce qui la caractérise : elle fait valoir les synergies, tire parti du potentiel de la coopération et dilue les risques excessifs de la concentration.

Quatre entreprises ont allié leurs efforts sur la base de cette perspective et, en décembre 2007, Lena Energia SGPS a été officiellement constituée en vue de la création, au sein du Groupe, d'une structure dont les actions et les stratégies

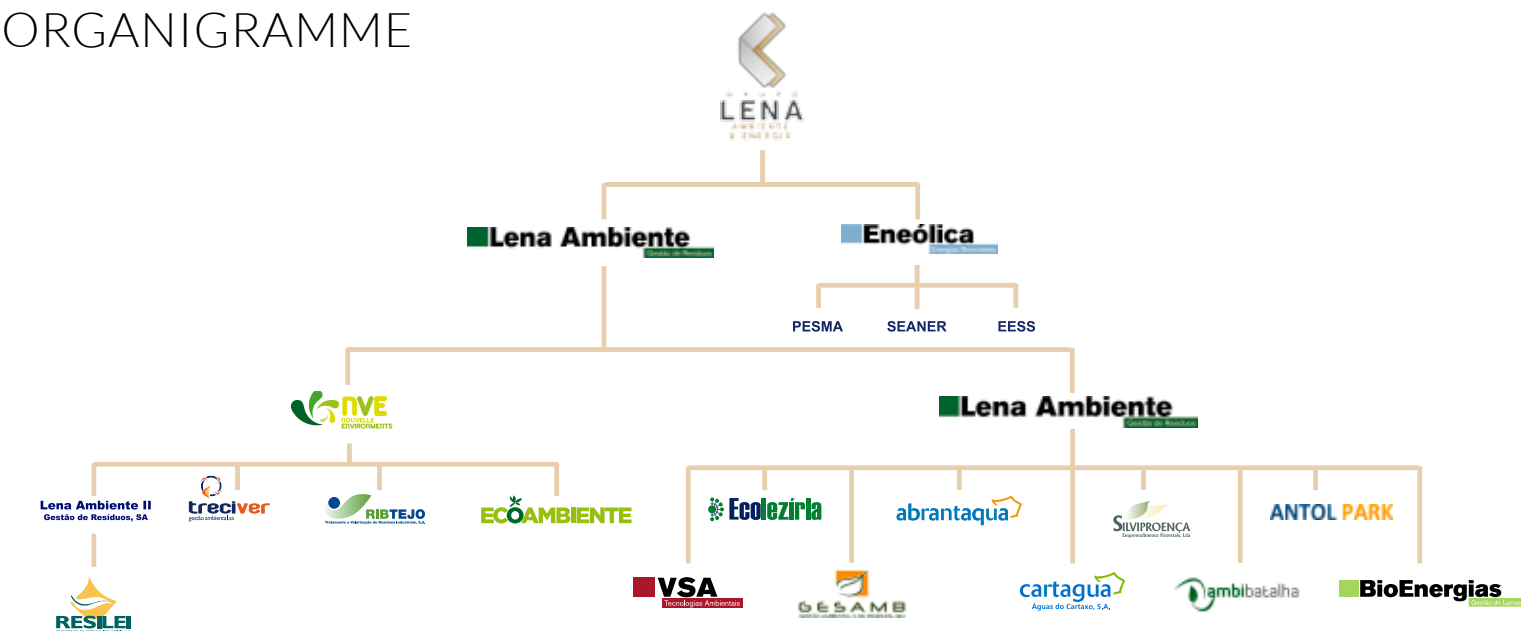
s'intègrent dans les domaines de l'énergie et de la gestion environnementale, avec la Rigueur et la Solidité caractéristiques du Groupe.

Les entreprises de Lena Environnement & Énergie ont des énergies différentes et des champs d'action propres, mais elles partagent toutes le même esprit de rigueur, de responsabilité et de fidélisation, en projetant le futur, en s'appuyant sur leur grande expérience dans leurs domaines d'action et en misant constamment sur les solutions et les produits technologiques qui les différencient.





ORGANIGRAMME





# VOTRE CONFIANCE EST PARLANTE

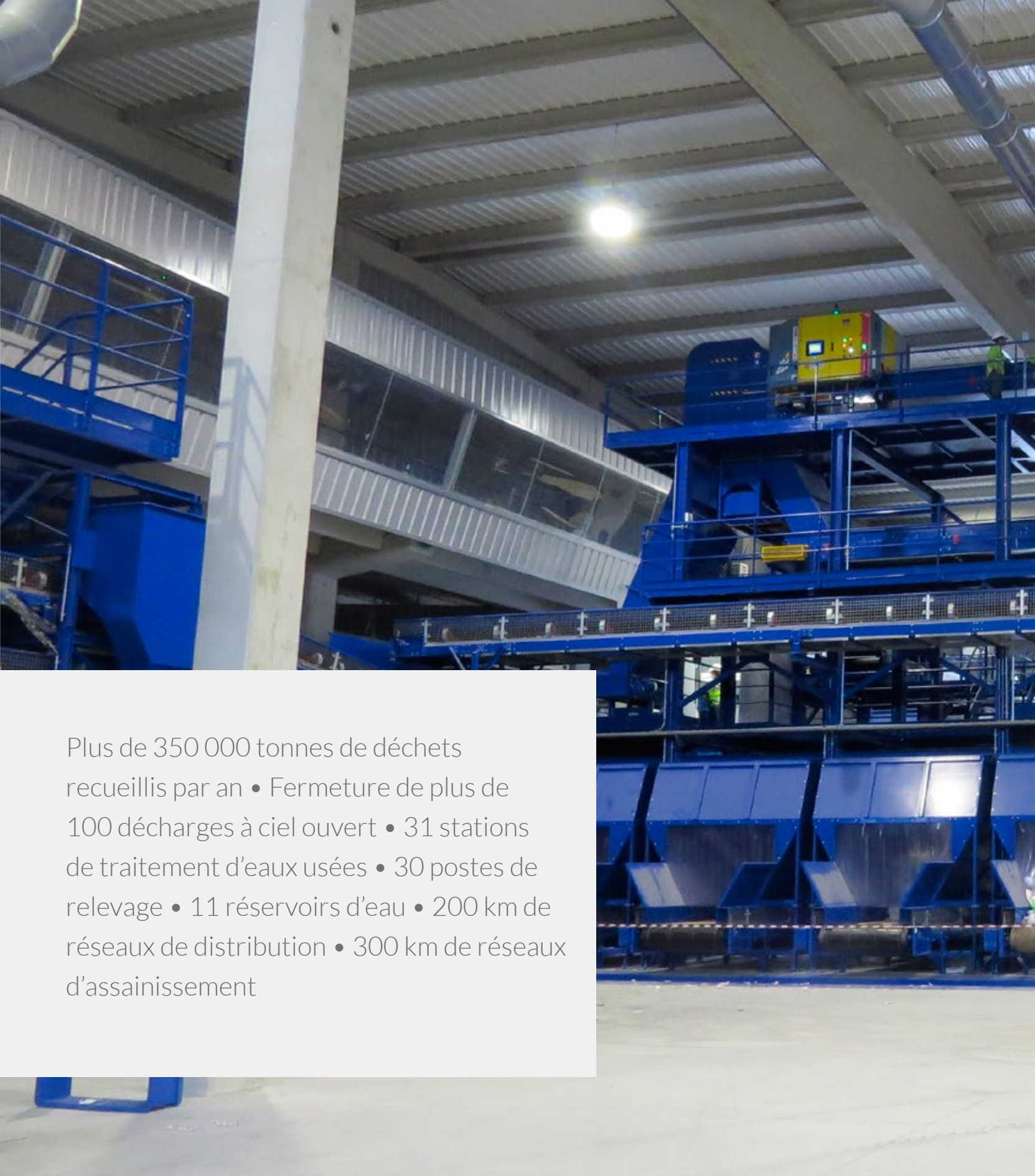
Les sociétés constituant Lena Ambiente e Energia développent leur activité dans quatre champs d'action génériques et complémentaires :

- Énergies renouvelables ;
- Eaux et assainissement ;
- Gestion environnementale et déchets ;
- Équipements et entretien.

Avec des milliers de clients publics et privés du nord au sud du Portugal, Lena Ambiente e Energia se veut une référence dans le panorama national, tant par l'innovation de certains de ses projets en cours, que par la grande expérience déjà acquise dans ces domaines d'activités.







Plus de 350 000 tonnes de déchets  
recueillis par an • Fermeture de plus de  
100 décharges à ciel ouvert • 31 stations  
de traitement d'eaux usées • 30 postes de  
relevage • 11 réservoirs d'eau • 200 km de  
réseaux de distribution • 300 km de réseaux  
d'assainissement





# ENEÓLICA – ENERGIAS RENOVÁVEIS E AMBIENTE, SA

L'activité d'Eneólica consiste en la création, la mise en œuvre et la gestion de projets de production d'énergie électrique à partir de sources d'énergies renouvelables.

Grâce à des processus technologiques avancés, Eneólica s'engage pleinement dans le véritable défi de la société actuelle qu'est la conver-

sion en énergie électrique du potentiel énergétique des marées, des cours d'eau, du sol ou encore de sous-produits organiques des diverses activités humaines et agricoles, et l'injection de cette énergie dans le réseau pour la consommation industrielle et domestique.

Dans cette recherche de durabilité

et d'efficacité énergétique, au-delà de la constitution de partenariats solides, il est également essentiel de miser fortement sur l'innovation, afin de perfectionner la technologie des processus existants mais aussi de développer des systèmes permettant d'exploiter de nouvelles sources d'énergie renouvelable.

## PROJETS ACTIFS :

### Parc éolien de Marvila I

Situé dans la municipalité de Batalha, il compte six aérogénérateurs qui totalisent une puissance de 12 MW, pour un investissement total de 17,2 millions d'euros.

### Parc éolien da Serra de Sicó

Situé dans la municipalité de Pombal, avec une puissance de 20 MW et un investissement estimé à 30 millions d'euros, en partenariat avec Térmica Portuguesa.

## EN COURS :

### Parc éolien de Marvila II

Situé dans la municipalité de Batalha, avec 20 MW de puissance (pour un investissement prévu de 30 millions d'euros).

### Projet Pilote en Énergie des vagues

Ce projet, appelé Wave Roller, est un système unique, vérifié et breveté, conçu pour la conversion de l'énergie de vagues en électricité ; il est le premier pensé pour l'ex-

ploitation du phénomène surge dans les lames de fond en near-shore.

Le projet a été développé à partir d'un partenariat avec l'entreprise finlandaise Aw-Energy et se trouve actuellement en phase pré-commerciale ; le premier prototype a été installé à Peniche avec succès pour démontrer la viabilité technique et économique de la technologie, en vue de la future installation d'un parc commercial.

# LENA AMBIENTE, SA

Lena Ambiente a commencé à exercer dans la gestion et l'exploitation d'installations de stockage de déchets d'associations de communes,

notamment à travers la collecte et le traitement de Déchets Solides Urbains (DSU), et a peu à peu diversifié ses champs d'action pour ré-

pondre aux attentes et besoins de ses clients et du Portugal en matière de protection environnementale et de santé publique.

## LES FAITS

**18 municipalités incluses dans des systèmes intercommunaux**

**3 installations de stockage de déchets de Déchets Industriels Banals (DIB)**

**2 installations de stockage de déchets de Déchets Solides Urbains (DSU)**

**35 stations de traitement d'eaux usées et 400 km de réseaux d'assainissement**

**50 postes de relevage pour assainissement**

**Plus de 185 000 tonnes de déchets recueillies par an**

**Fermeture de plus de 100 décharges à ciel ouvert**

**5 forages pour captage**

**5 réservoirs surélevés et 10 réservoirs au sol**

**3 postes de relevage d'eau pour distribution**

**200 km de réseaux de distribution d'eau**

## DÉCHETS

- Gestion et exploitation d'installations de stockage de déchets de DSU, DIB (Déchets Industriels Banals) et Inertes ;
- Location de conteneurs, collecte et traitement de DSU, DIB e DID (Déchets Industriels Dangereux) ;
- Caractérisation physique.

Lena Ambiente compte déjà plus de 12 ans d'expérience dans la Gestion de systèmes de DSU, et s'implique actuellement dans deux systèmes intercommunaux : AMDE et Resiurb. Elle est de plus l'une des premières entreprises au Portugal à appliquer une Gestion Intégrée des Déchets, depuis leur conditionnement et leur transport jusqu'à leur réception, leur dépôt et leur traitement en installation de stockage de déchets.

## TRAITEMENT DES EAUX / GESTION DU CYCLE INTÉGRAL DE L'EAU

- Gestion de stations de traitement d'eaux usées et de réseaux de drainage ;
- Distribution d'eau pour la consommation.

L'un des objectifs de Lena Ambiente est le drainage et le traitement d'effluents, grâce aux systèmes complexes composant les stations de traitement d'eaux usées.

L'objectif le plus récent de Lena Ambiente est la distribution d'eau pour la consommation, grâce à des captages superficiels et profonds, au traitement, à l'adduction, au stockage et à la distribution.

## CENTRES / UNITÉS DE DÉSINFECTION ET DE RÉUTILISATION D'EMBALLAGES

Lena Ambiente exerce dans ces activités en ayant pour cela recours à une technologie de pointe, comme l'utilisation de puces RFID pour identifier les emballages et un système de lavage et de désinfection pionnier au niveau mondial.

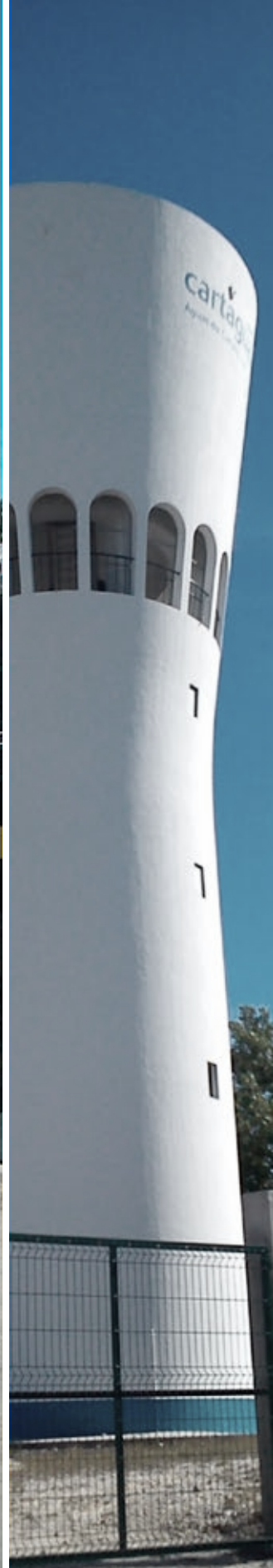
## SERVICES COMPLÉMENTAIRES

- Surveillance environnementale ;
- Suivi d'impacts environnementaux ;
- Conseil environnemental.





Plus qu'une préoccupation ou une activité, la préservation de l'environnement est une véritable mission pour Lena Ambiente, SA, et ce depuis sa création.



## VSA, SA

La société Vale Serrão Ambiente (VSA) a été fondée en 2009 dans le but de concevoir et de produire des équipements pour les secteurs de l'environnement et de l'agro-industrie ; elle se consacre aujourd'hui aux solutions environnementales, pour l'entretien de stations de traitement d'eaux usées mais aussi pour la création d'équipements sur mesure.

Sa vaste expérience, acquise au long de plusieurs années dans le domaine de l'industrie mécanique,

lui a permis de consolider ses solutions et services ; cette entreprise est experte dans le domaine du projet, de la fabrication et de l'installation de tunnels pour le lavage et la désinfection d'emballages, ainsi que dans celui des stations de traitement d'eaux usées pour l'eau de lavage des olives, et des grilles mécaniques. Le design de chaque équipement est unique et peut être ajusté selon les besoins du client.

Au-delà de cette gamme de pro-

duits, VSA peut également assister l'exploitation de postes de transformation (PT) et analyser et réaliser des projets présentés par les clients qui s'intégreraient dans son activité.

Le siège de VSA est situé dans le Parc d'entreprises de Proença-a-Nova (PEPA), et ses installations se composent d'un cabinet de projets/bureaux et un ensemble d'ateliers modernes et fonctionnels pour répondre rapidement et efficacement aux besoins du client.







Entretien électromécanique  
industriel • Location d'unités  
de déshydratation de boues  
avec opérateur • Construction  
et réparation mécaniques  
• Responsabilité technique  
d'exploitation d'installations  
électriques



## BIOENERGIAS, SA

La société SS Bioenergias, Lda a été fondée en 2009 et sa principale activité est la valorisation de déchets de l'élevage, agricoles et industriels en énergies renouvelables et en engrais agricoles, pour répondre aux besoins d'écoulement des boues d'épuration industrielles et urbaines, en aidant leurs partenaires agriculteurs à rentabiliser les facteurs productifs et en garantissant toujours la sauve-

garde des ressources naturelles.

Elle fournit des services de gestion globale des déchets, qu'elle peut étendre et diversifier grâce au savoir-faire de ses collaborateurs dans des domaines complémentaires, notamment en matière de :

- Valorisation agricole de boues ;
- Compostage ;
- Collecte et transport de déchets ;

- Stockage temporaire.

L'expérience, la formation et la qualification de ses techniciens permet d'offrir une réponse efficace et de qualité aux demandes de chaque client, en toute indépendance et confidentialité. De plus, les moyens dont dispose l'entreprise lui permettent d'effectuer la collecte de déchets en vrac, ou dans des conteneurs de différentes dimensions et capacités.



# POUR UN MEILLEUR AVENIR

Lena Ambiente e Energia rassemble des entreprises en évolution constante.

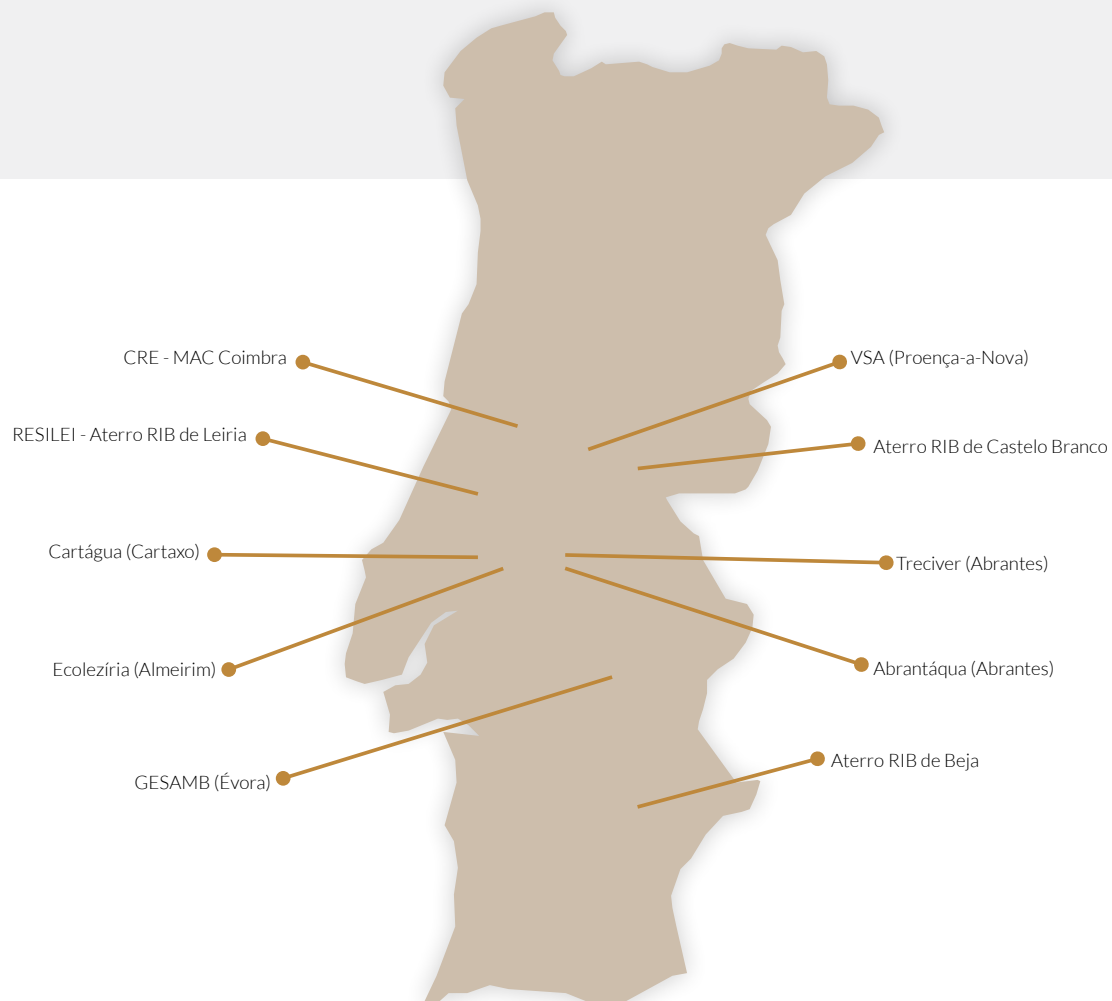
Cependant, toutes misent de façon transversale sur la responsabilité environnementale et sociale pour favoriser le développement économique durable. Les projets d'éner-

gies propres et renouvelables permettent de réduire significativement les émissions de CO<sub>2</sub>.

Dans la continuité du positionnement stratégique du Grupo Lena, les entreprises de cette SGPS (holding) ont un visage et sont profondément fondées sur la valeur et le potentiel

des personnes qui contribuent au succès de leurs activités.

Lena Ambiente e Energia assume comme une seconde peau sa responsabilité en tant qu'entreprise, et met en œuvre de bonnes pratiques dont sont fiers ses collaborateurs, actionnaires et partenaires.



# LES VALEURS QUE NOUS RESPIRONS

Bien qu'exerçant dans des secteurs distincts, les entreprises de Lena Ambiente e Energia se complètent dans l'optique d'une mission plus globale : rendre à la nature sa pureté originelle, en alliant la technologie à la préservation des ressources naturelles, dans une parfaite symbiose entre la croissance durable et le développement économique.

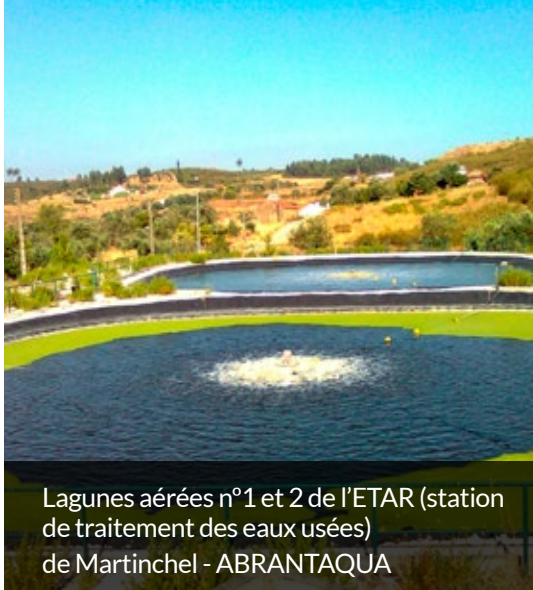
Les succès du passé, mais principalement ceux de l'avenir, sont dus aux qualités suivantes :

- Rigueur des services et produits fournis ;
- Solidité des entreprises et des partenariats ;
- Innovation des projets ;
- Savoir-faire des équipes ;
- Proximité des clients internes et externes ;
- Rapidité de la réponse ;
- Viabilité environnementale ;
- Responsabilité sociale.





Installation de stockage de DIB de Castelo Branco



Lagunes aérées n°1 et 2 de l'ETAR (station de traitement des eaux usées) de Martinchel - ABRANTAQUA



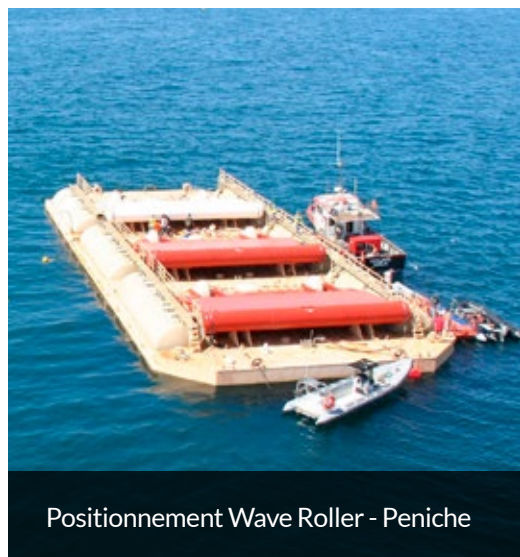
Surveillance environnementale



Parc éolien de Sicó - Eneólica



RESILEI - Installation de stockage de Déchets Industriels Banals de Leiria



Positionnement Wave Roller - Peniche



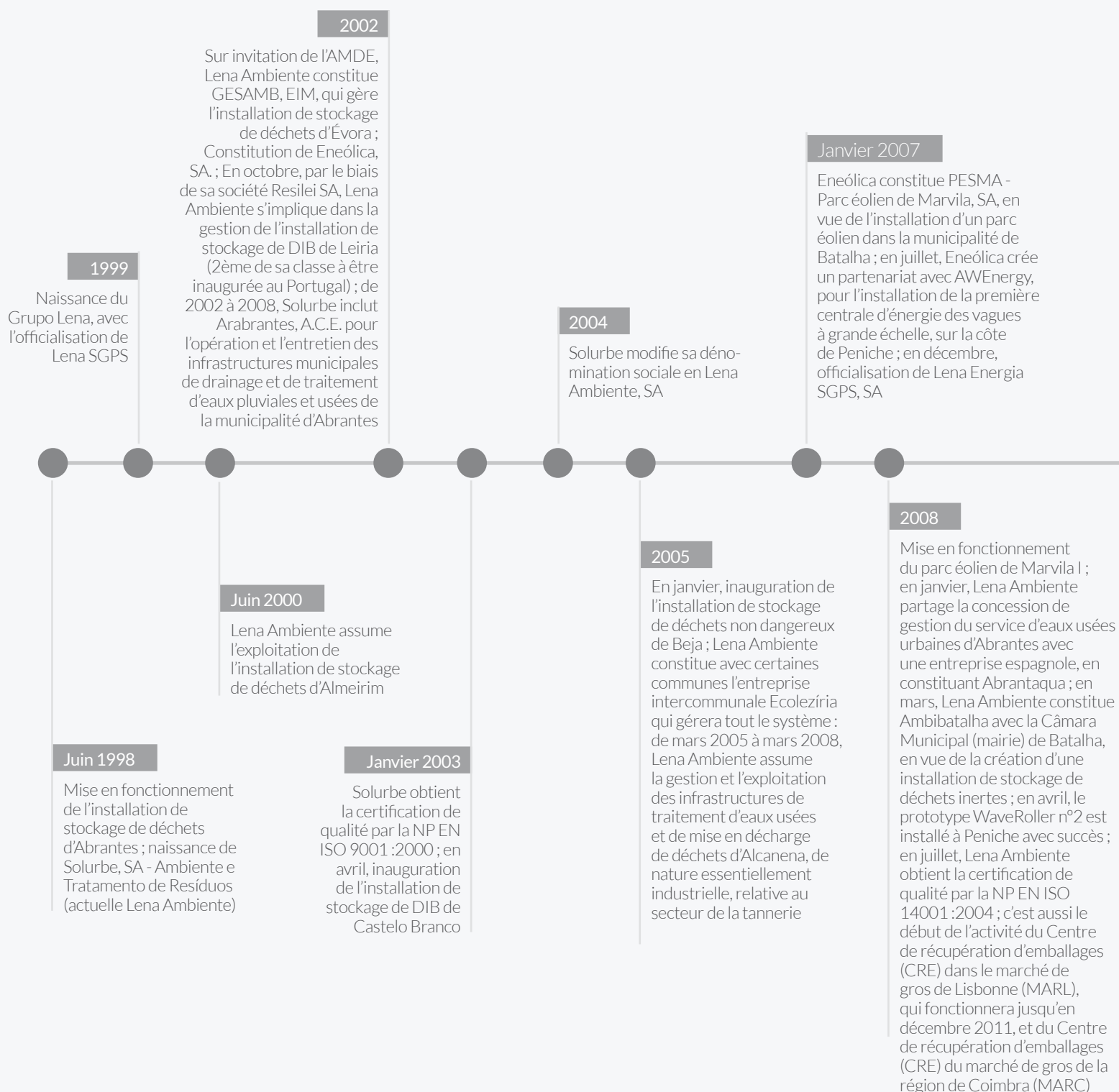
Traitement mécanique et biologique de Évora - GESAMB



Aquapolis de Abrantes



# UN PASSÉ QUI NOUS RÉJOUIT





2009

Lena Ambiente constitue Vale Serrão Ambiente, pour la conception d'équipements et la prestation de services d'entretien dans le secteur de l'environnement et de l'agro-industrie ; en janvier, mise en fonctionnement du parc éolien de Sicó

Avril 2012

Lena Ambiente scinde son domaine d'activité de déchets industriels en constituant Lena Ambiente II ; en mai, Lena Ambiente constitue Nouvelle Environments avec une entreprise de droit portugais, en concentrant ainsi le secteur du traitement des déchets industriels et la collecte de déchets ; en septembre, Lena Ambiente crée un partenariat avec une autre entreprise de droit portugais et constitue SS Bioenergias, spécialisée dans la valorisation de boues

Octobre 2010

Lena Ambiente partage la concession d'exploitation et de gestion des services publics municipaux de distribution d'eau et d'assainissement de la municipalité de Cartaxo, avec une entreprise de droit espagnol, en constituant Cartagua ; en décembre, Lena Ambiente e Energia procède à l'aliénation de l'entreprise Petroibérica



# LENA ENERGIA SGPS

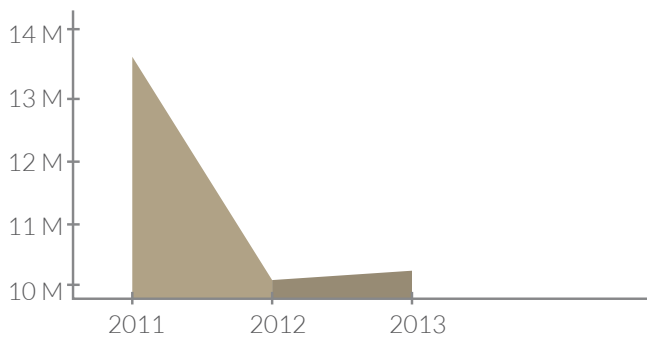
Principaux chiffres :

2011  
13,64 millions d’euros

2012  
10,01 millions d’euros

2013  
10,35 millions d’euros

Chiffre d’affaires

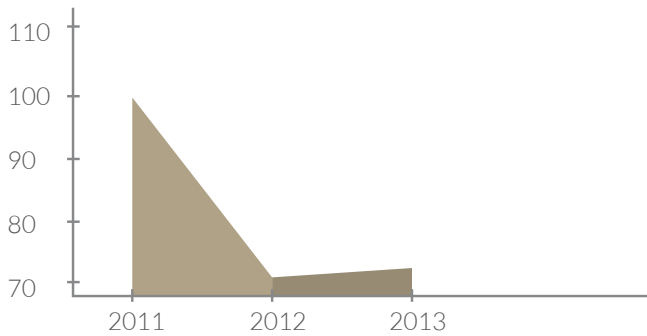


2011  
99

2012  
70

2013  
72

Collaborateurs

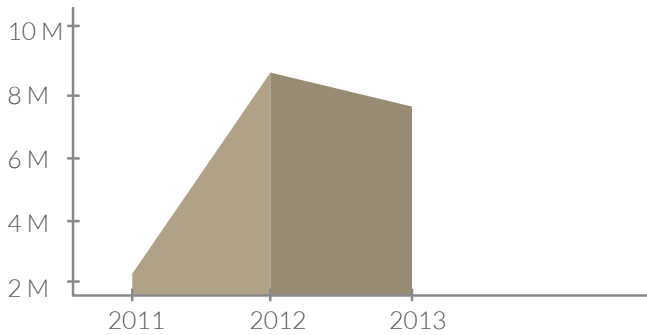


2011  
2,55 millions d’euros

2012  
8,88 millions d’euros

2013  
7,08 millions d’euros

EBITDA







Apartado 1004 PC Sta. Catarina da Serra  
2496-907 Santa Catarina da Serra - PORTUGAL

Telf.: +351 244 749 100

Fax: +351 244 749 110

[geral@grupolena.pt](mailto:geral@grupolena.pt)

[www.grupolena.pt](http://www.grupolena.pt)

